

Anteile des Landes Sachsen-Anhalt an Unternehmen des privaten Rechts (gegliedert nach Fachressort)

und an Anstalten des öffentlichen Rechts (Zuordnung nach Aufsichtsbehörde)

GESELLSCHAFTER-
EBENE

Wahrnehmung der
Gesellschafterrechte



SACHSEN-ANHALT
Ministerium für
Wirtschaft, Tourismus,
Landwirtschaft und Forsten

SACHSEN-ANHALT
Ministerium für
Infrastruktur und Digitales

SACHSEN-ANHALT
Ministerium für
Wissenschaft, Energie,
Klimaschutz und Umwelt

SACHSEN-ANHALT
Ministerium der Finanzen

SACHSEN-ANHALT
Ministerium für
Inneres und Sport

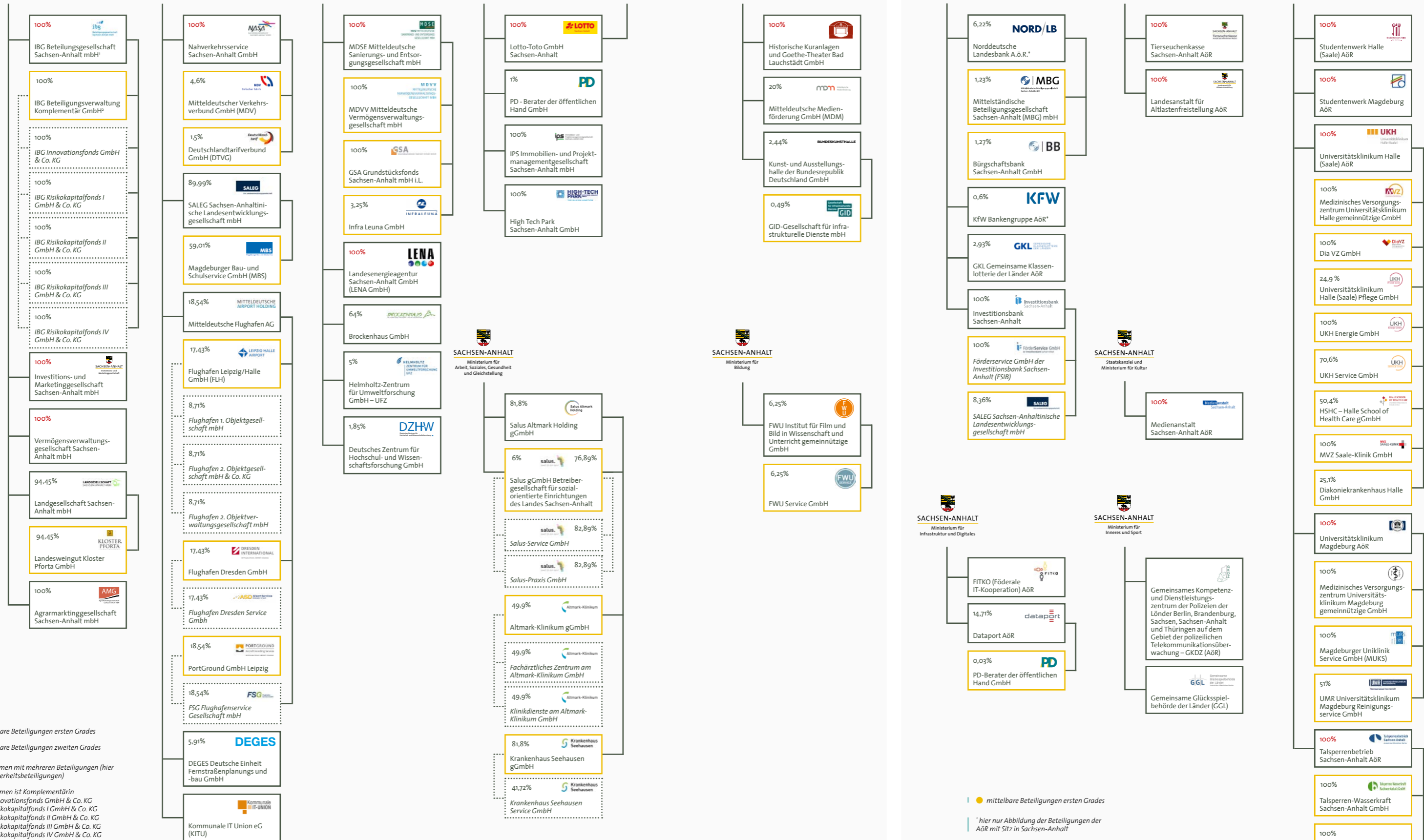
SACHSEN-ANHALT
Staatskanzlei und
Ministerium für Kultur

SACHSEN-ANHALT
Ministerium der Finanzen

SACHSEN-ANHALT
Ministerium für
Wirtschaft, Tourismus,
Landwirtschaft und Forsten

SACHSEN-ANHALT
Ministerium für
Wissenschaft, Energie,
Klimaschutz und Umwelt

FACHRESSORT-
EBENE



● mittelbare Beteiligungen ersten Grades

¹ hier nur Abbildung der Beteiligungen der AöR mit Sitz in Sachsen-Anhalt

Stand: 31.12.2024